



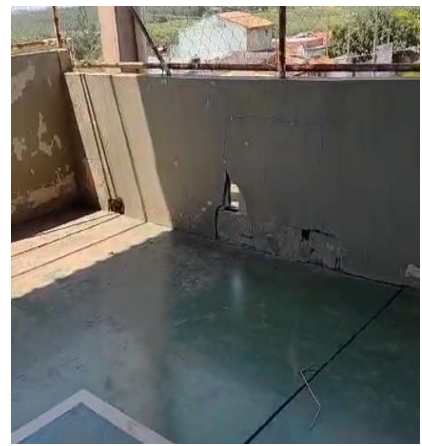
# Câmara Municipal de Monte Mor

"Palácio 24 de Março"

INDICAÇÃO N.º /2026

“Indica ao Poder Executivo a manutenção na estrutura do alicerce da quadra poliesportiva da Escola Maria Tonin , rua Arvido Pleps nº 510, Jd. Panorama”.

O Vereador Edson Silva, nos termos do art. 194 da Resolução 02/2012, indica ao Sr. Prefeito do Município de Monte Mor a manutenção da estrutura do alicerce da quadra poliesportiva da Escola Maria Tonin ,localizada na rua Arvido Pleps nº 510 , Jd. Panorama , ressalvo que este problema está com eminente risco de queda de toda ou parte da edificação.



Diante do exposto, que seja encaminhado ao Senhor Prefeito essa **INDICAÇÃO** para que acione o órgão competente da administração pública municipal, para promover ações necessárias.

Plenário Vereador Dr. Mansour Assis, 10 de abril de 2026.

**Edson Silva**

Vereador da Câmara Municipal de Monte Mor

