



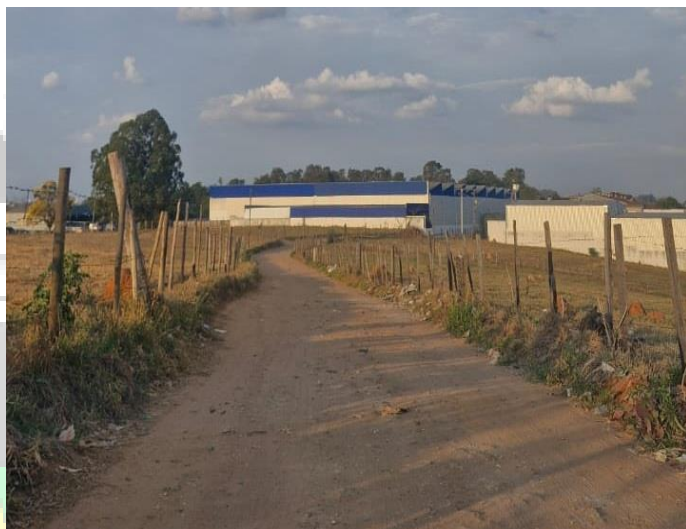
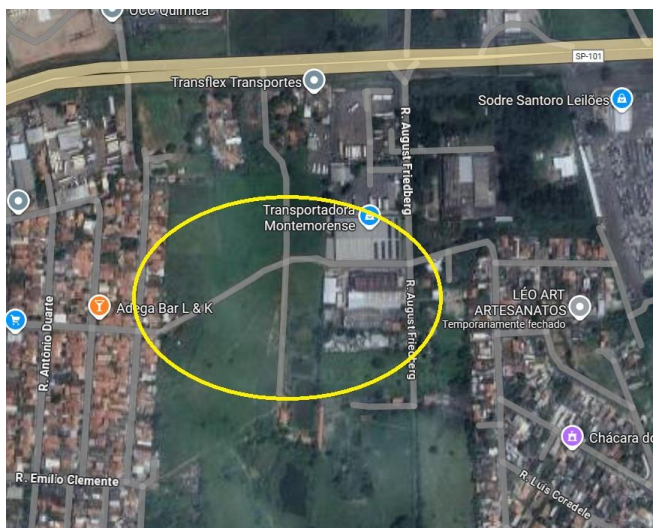
# Câmara Municipal de Monte Mor

“Palácio 24 de Março”

## INDICAÇÃO N.º /2025

“Indica ao poder executivo a pavimentação asfáltica do trecho que liga os bairros Jardim Panorama e Parque São Rafael.”

O Vereador Edson Silva, nos termos do art. 194 da Resolução 02/2012, indica ao Sr. Prefeito do Município de Monte Mor a pavimentação asfáltica do trecho que liga os bairros Jardim Panorama (Rua Cláudio Wolk) e Parque São Rafael (Rua August Friedberg). A pavimentação deste trecho é importante, pois ele reduz a o trajeto dos moradores do Parque São Rafael ao centro da cidade.



Diante do exposto, que seja encaminhado ao Senhor Prefeito essa **INDICAÇÃO** para que atue o órgão competente da administração pública municipal, para promover ações necessárias.

Plenário Vereador Dr. Mansour Assis, 01 de setembro de 2025

**Edson Silva**

Vereador da Câmara Municipal de Monte Mor

